



1168 支撑升降轮系列

MRC 轮(黑)，轮径 × 轮宽为 75×45 mm

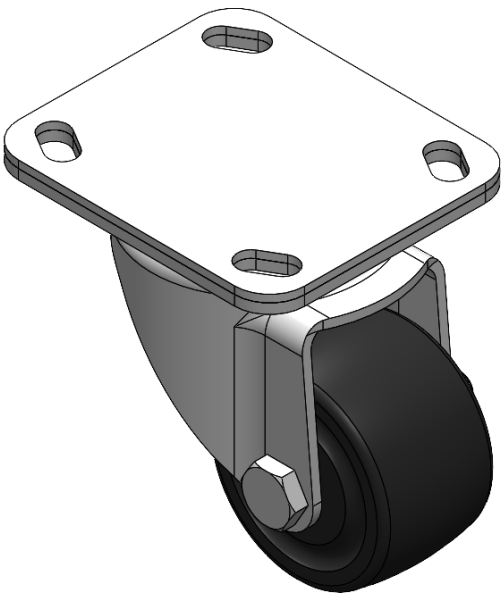
EAN

YJ-11680300052063

活动式脚轮，底板铆合冲压脚架—D型孔
表面镀锌，底板式安装装置
热可塑性塑料轮芯、轮面
黑色，轮子轴承—精密滚珠。

轮面:热塑性塑料（PA6）
轮芯:热塑性塑料（PA6）

产品说明仅供参考一切以实体产品为主



图片可能与原始产品有所落差

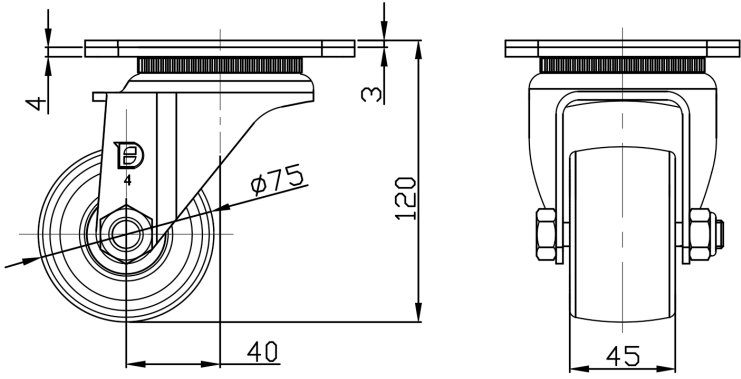
产品详细规格

<input checked="" type="radio"/> 公制 <input type="radio"/> 英制	
轮径	75mm
轮宽	45mm
轮子轴承	搭配滚珠轴承的轮子
底板规格	115 x 100mm
底板孔距	85 x 70mm D型孔
底板孔径	20 x 11mm
偏心距	40mm
旋转干涉	156mm
总高	120mm
旋转半径	78mm
硬度	75±5° Shore D
荷重(动态)	300kgs
荷重(静态)	450kgs
温度	-20°C to +80°C
脚架样式	活动
不锈钢	否
导电	否
抗静电	否
脚轮重量	1.41kgs
测试标准	ISO22883

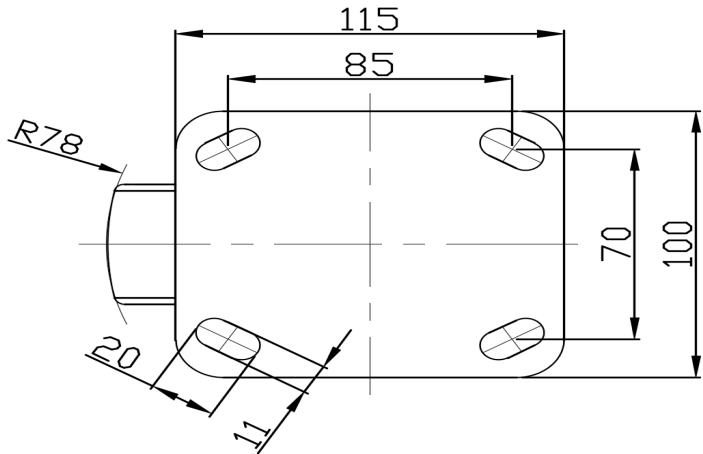
优势简览

滚动顺畅	●●●●●
静音表现	●●○○○
保护地板	●●○○○

脚轮外观尺寸2D图档



底板外观尺寸2D图档



* 对公制和英制规格之间有任何偏差疑虑，请以公制规格为主。