

## 1110-2 Series — BÁNH XE NỘI THẤT



Đường kính lốp × Chiều rộng lốp 75×21 mm

EAN

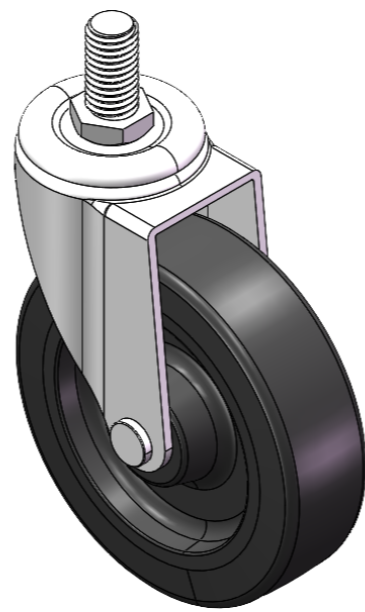
YJ-W11100300295413

Bánh xe di động, chân ren dập khuôn—3/8"-16 răng  
Bề mặt mạ kẽm, thiết bị lắp đặt có ren  
Lõi bánh xe và bề mặt bánh xe bằng polypropylene  
Màu đen, bánh xe—loại ống trung tâm.

Bề mặt bánh xe: Polypropylene PP

Bề mặt bánh xe: Polypropylene PP

Mô tả sản phẩm chỉ mang tính chất tham khảo. Sản phẩm thực tế sẽ được ưu tiên.



Hình ảnh có thể khác với sản phẩm gốc

### Quy cách chi tiết sản phẩm

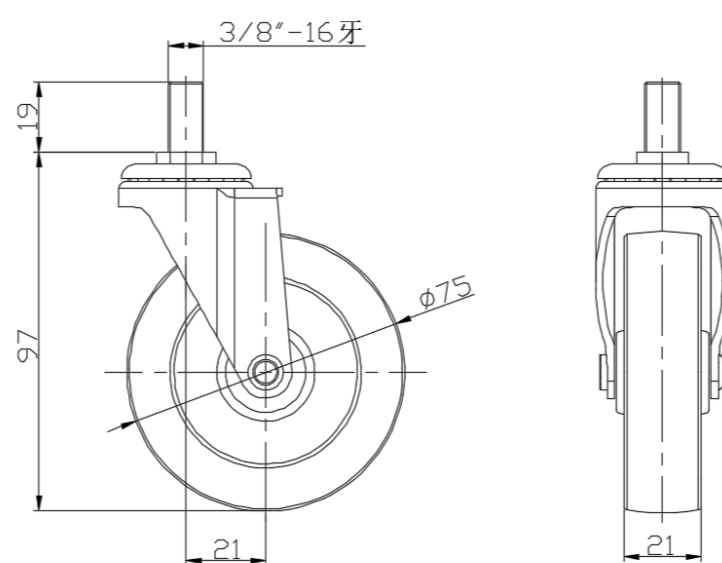
đơn vị mét  đế quốc

Đường kính bánh xe	75mm
Chiều rộng bánh xe	21mm
vòng bi bánh xe	Bánh xe đi kèm với ống giữa
Thông số kỹ thuật của ren	3/8 " -16牙
độ dài ren	19mm
Độ lệch tâm	21mm
Sự can thiệp quay	118mm
Tổng chiều cao	97mm
Bán kính xoay	59mm
Độ cứng	65±5° Shore D
Tải trọng (động)	40kgs
Tải trọng (tĩnh)	60kgs
Nhiệt độ	-10°C to +60°C
Càng bánh xe	Xoay
Thép không gỉ	N/A
Dẫn điện	N/A
Chống tĩnh điện	N/A
Trọng lượng bánh xe đầy	0.20kgs
Tiêu chuẩn kiểm nghiệm	ISO22883

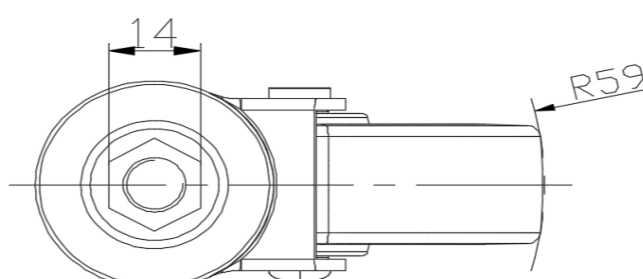
### Tổng quan ưu điểm

Độ di chuyển mượt mà	● ● ● ● ●
Chế độ im lặng	● ● ● ○ ○
Bảo vệ mặt sàn	● ● ● ○ ○

### Bản vẽ 2D kích thước bánh xe đầy



### Bản vẽ 2D kích thước trục ren



\* Nếu có bất kỳ sai lệch nào giữa thông số hệ mét và thông số hệ inch, vui lòng tham khảo thông số hệ mét