

1129 醫療系列

橡膠輪 輪徑 × 輪寬 100 x 30.5mm

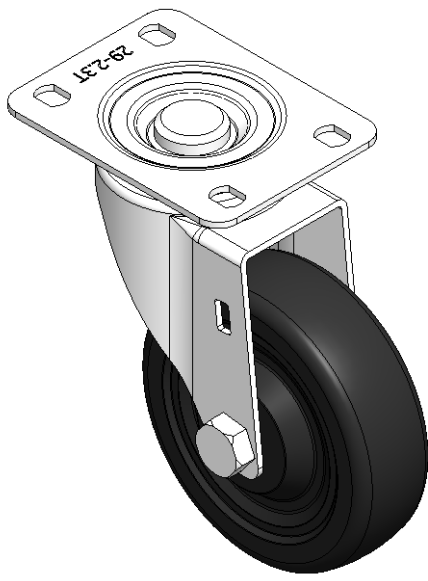
EAN

YJ-X11290400062013

活動式腳輪，底板鉚合沖壓腳架—高級孔  
表面鍍鋅，底板式安裝裝置  
熱可塑性塑料輪芯，高品質的彈力橡膠輪面  
輪子—中管式。

輪面：高品質的彈力橡膠  
輪芯：熱塑性塑料（PA6）

產品說明僅供參考一切以實體產品為主



圖片可能與原始產品有所落差

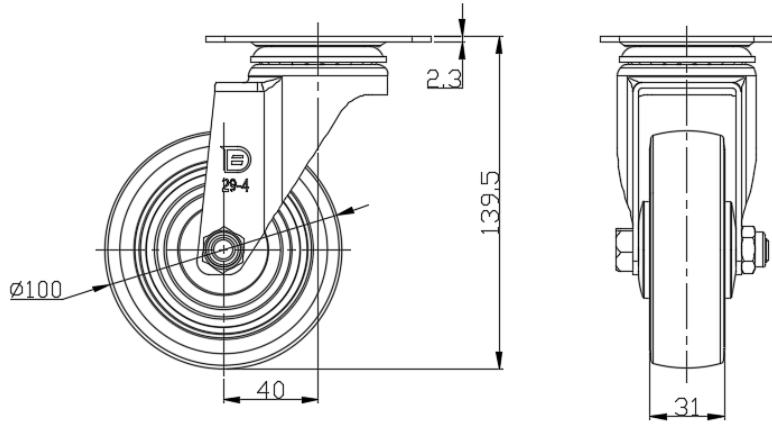
產品詳細規格

<input checked="" type="radio"/> 公制 <input type="radio"/> 英制	
輪徑	100mm
輪寬	30.5mm
輪子軸承	搭配滾珠軸承的輪子
底板規格	95 x 72.5mm
底板孔距	75 x 45mm
底板孔徑	11.3 x 8.8mm
偏心距	40mm
旋轉干涉	180mm
總高	139.5mm
旋轉半徑	90mm
硬度	80±5° Shore A
荷重(動態)	150kgs
.荷重(靜態)	225kgs
溫度	-20°C to +120°C
腳架樣式	活動
不銹鋼	否
導電	否
抗靜電	否
腳輪重量	0.85kgs
測試標準	ISO22883

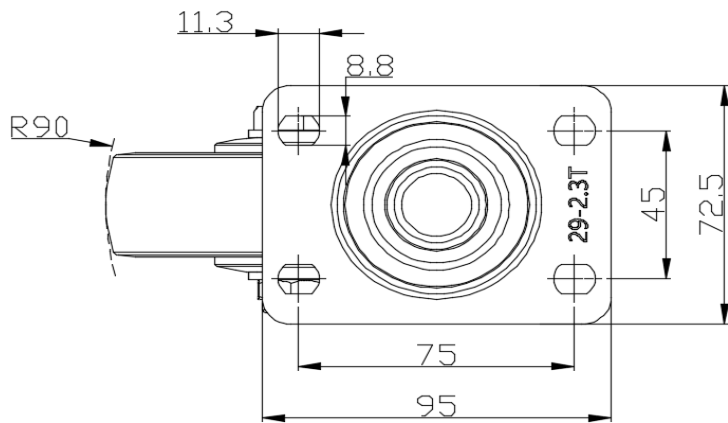
優勢簡覽

滾動順暢	● ● ● ● ●
靜音表現	● ● ○ ○ ○
保護地板	● ● ○ ○ ○

腳輪外觀尺寸2D圖檔



底板外觀尺寸2D圖檔



\* 對公制和英制規格之間有任何偏差疑慮，請以公制規格為主。