

1129 醫療系列

橡胶轮 轮径 × 轮宽 100 x 30.5mm

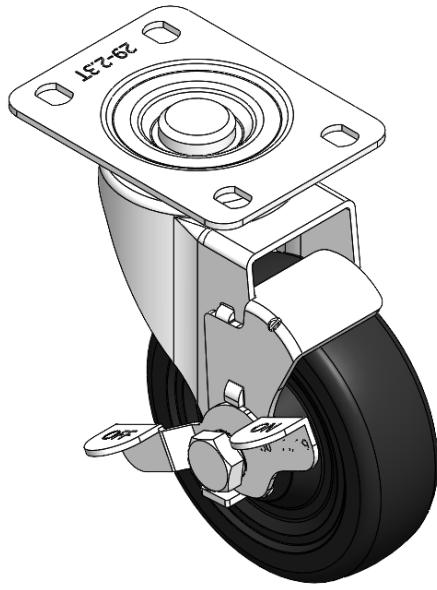
EAN

YJ-X11290400064013

配有侧（轮）煞式，锁定系统的脚轮。底板铆合冲压脚架 —高级孔
表面镀锌，底板式安装装置
热可塑性塑胶轮芯，高品质的弹性橡胶轮面
轮子—中管式

轮面：高品质的弹力橡胶
轮芯：热塑性塑料（PA6）

产品说明仅供参考一切以实体产品为主



图片可能与原始产品有所落差

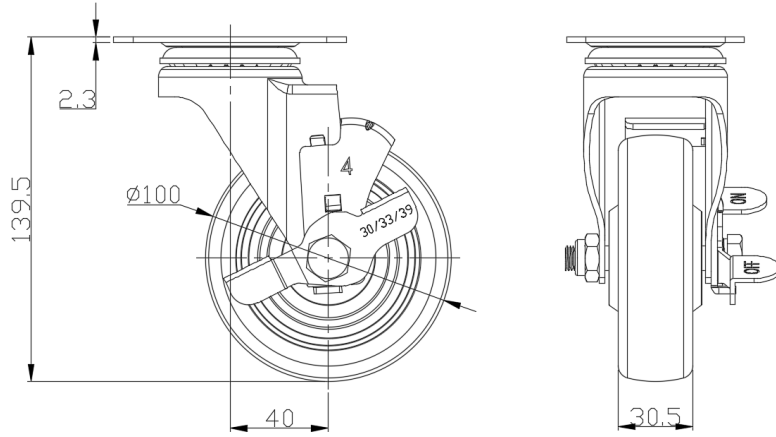
产品详细规格

<input checked="" type="radio"/> 公制 <input type="radio"/> 英制	
轮径	100mm
轮宽	30.5mm
轮子轴承	搭配滚珠轴承的轮子
底板规格	95 x 72.5mm
底板孔距	105 x 77.5mm
底板孔径	11.3 x 8.8mm
偏心距	40mm
旋转干涉	180mm
总高	139.5mm
旋转半径	90mm
硬度	80±5° Shore A
荷重(动态)	150kgs
荷重(静态)	225kgs
温度	-20°C to +120°C
脚架样式	侧煞(单)
不锈钢	否
导电	否
抗静电	否
脚轮重量	0.85kgs
测试标准	ISO22883

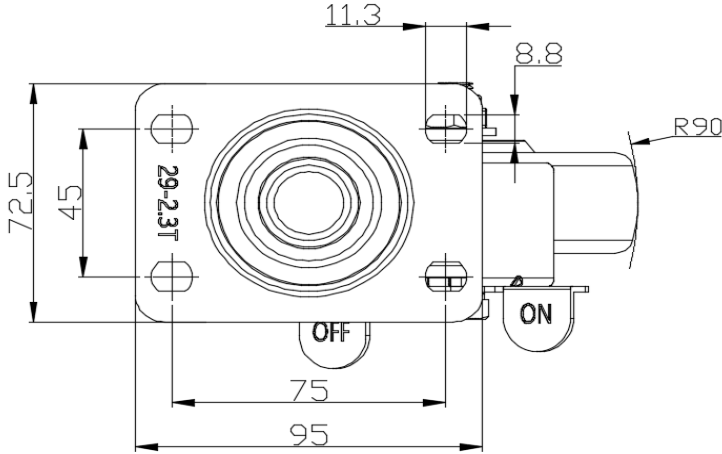
优势简览

滚动顺畅	● ● ● ○ ○
静音表现	● ● ● ● ○
保护地板	● ● ● ● ○

脚轮外观尺寸2D图档



底板外观尺寸2D图档



* 对公制和英制规格之间有任何偏差疑虑，请以公制规格为主。