

產品數據表

1153-1 53經典歐款系列

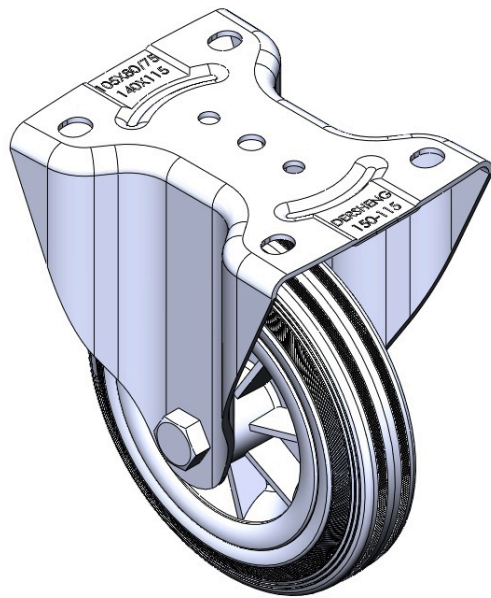
橡膠輪 輪徑 × 輪寬 150 x 40mm

EAN
TW-4115306001038

固定式腳輪，一體成型沖壓腳架
表面鍍鋅，底板式安裝裝置，鐵中管
耐衝擊聚丙烯輪芯，高品質的彈性橡膠輪面
黑色，輪子—中管式。

輪面：高品質的彈性橡膠
輪芯：採用優質耐衝擊聚丙烯

產品說明僅供參考一切以實體產品為主



圖片可能與原始產品有所落差

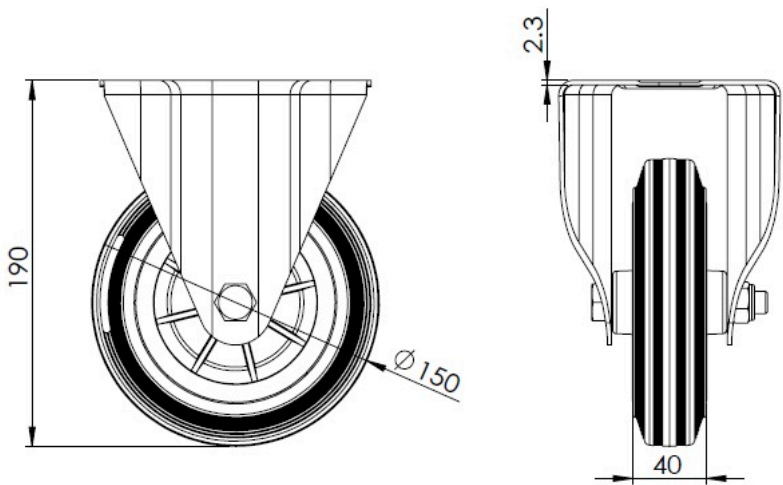
產品詳細規格

<input type="radio"/> 公制	<input checked="" type="radio"/> 英制
輪徑	6 "
輪寬	1-5/8 "
輪子軸承	搭配中管的輪子
底板規格	5-9/16 " x 4-9/16 "
底板孔距	4-3/16 " x 3-1/16 "
底板孔徑	9/16 " x 3/8 "
總高	7-1/2 "
硬度	80±5° Shore A
荷重(動態)	276lbs
荷重(靜態)	413lbs
溫度	-4°F to +248°F
腳架樣式	固定
不銹鋼	否
導電	否
抗靜電	否
腳輪重量	3.3lbs
測試標準	ISO22883

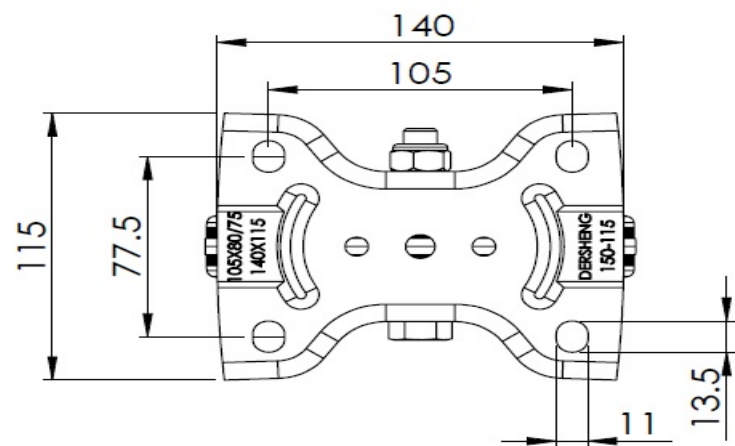
優勢簡覽

滾動順暢	● ● ● ○ ○
靜音表現	● ● ● ● ○
保護地板	● ● ● ● ○

腳輪外觀尺寸2D圖檔



底板外觀尺寸2D圖檔



圖紙僅供參考一切以實體產品為主

* 對公制和英制規格之間有任何偏差疑慮，請以公制規格為主。